

UNA SOLA SALUD Y SUS MÚLTIPLES DIMENSIONES



José E. Muñoz Negro, 2020

LA PUNTA DEL ICEBERG Y LA METÁFORA DEL TITANIC



- Gigante tecnológico
- Demasiado rápido
- Tardaba mucho en girar
- Aviso de icebergs y poca visibilidad
- Desfase entre velocidad y visibilidad
- Clase social y riesgo de muerte

¿QUÉ VEMOS EN LA PUNTA DEL ICEBERG?

- Relación entre covid-19 y salud mental
 - Estudio Facultad de Psicología de la UCM (Valiente C. et al, 2020)
 - Muestra representativa nacional N=2070, 8-10 de Abril de 2020
 - Resultados similares a los del Reino Unido

¿QUÉ VEMOS EN LA PUNTA DEL ICEBERG?

- Síntomas depresivos intensos 22,1%
- Más en mujeres que en hombres: 27,8% vs 17%
- Más síntomas depresivos a menor edad
 - 18-24 años: 42,9%
 - Mayores de 65 años: 9,3%
- Más síntomas depresivos en personas con antecedentes de problemas de salud mental
 - 41,1% vs 17,4%
- Más síntomas depresivos en consumidores de sustancias durante confinamiento
 - 29,7% alto consumo vs 9,6% bajo consumo

¿QUÉ VEMOS EN LA PUNTA DEL ICEBERG?

- Los síntomas depresivos se asociaron a:
 - Ansiedad ante la pandemia:
 - 41,2% muchísimo; 24,1% mucho
 - Sensación de amenaza económica debido a covid
 - 33,7% Muchísimo; 22,1% mucho
 - No se asoció a FR covid-19 ni a experiencia directa con la enfermedad

¿QUÉ VEMOS EN LA PUNTA DEL ICEBERG?

- Síntomas de ansiedad
 - Mujeres 26,8% vs Hombres 13,2%. Total 19,6%
 - Afecta más a la gente más joven que a la más mayor: 34,6% (18-24 años) vs 11,2% (+65)
 - Ansiedad sobre la pandemia
 - Muchísimo 46,2%
 - Mucho 20,4%
 - Ansiedad por la crisis económica ocasionada por la pandemia
 - Muchísimo 32,4%
 - Mucho 17,1%
 - Más en expuestos al covid que en no expuestos 23,8% vs 17,8%
 - Más en personas con antecedentes de trastorno mental 35,7% vs 15,7%
 - Más en consumidores de sustancias 33,3% vs 10%

¿QUÉ VEMOS EN LA PUNTA DEL ICEBERG?

- Síntomas de estrés postraumático elevados 19,7%
 - Síntomas más frecuentes
 - Amenaza 39%
 - Evitación 29,1%
 - Re-experimentación 19,9%
 - Más en mujeres que en hombres 22,8% vs 16,9%
 - Jóvenes más que mayores
 - (25-34) 26,4%
 - (18-24) 23,7%
 - (+65) 7%
 - Más los que viven con niños que los que no 25,6% vs 15,6%

¿QUÉ VEMOS EN LA PUNTA DEL ICEBERG?

- Síntomas de estrés postraumático
 - Ansiedad sobre la pandemia
 - Muchísimo 39,3%
 - Mucho 29,1%
 - Ansiedad sobre la crisis económica causada por la pandemia
 - Muchísimo 32,4%
 - Mucho 18,7%
 - Mayor en consumo de sustancias 31,1% vs 11,6%

¿QUÉ VEMOS EN LA PUNTA DEL ICEBERG?

- Síntomas depresivos elevados en aproximadamente 1 de cada 5
 - Más en gente más joven, consumidores de sustancias, mujeres, personas con antecedentes de trastorno mental y muy preocupados por la pandemia o por la crisis económica secundaria a la pandemia.
- Síntomas ansiosos elevados aproximadamente 1 de cada 5
 - Más en mujeres, gente más joven, consumidores de sustancias, personas con antecedentes de trastorno mental, muy preocupados por la pandemia o por la crisis económica secundaria a la pandemia y en personas afectadas por covid en él o gente cercana.
- Síntomas importantes estrés postraumático aproximadamente 1 de cada 5
 - El síntoma más frecuente es la sensación de amenaza, más en jóvenes, consumidores de sustancias, muy preocupados por la pandemia o sus consecuencias económicas, y en los que vivían con hijos

¿QUÉ VEMOS EN LA PUNTA DEL ICEBERG?

- Parece que está aumentando el suicidio pero no datos claros
- Indicios de aumento de violencia de género
- Probablemente los efectos del estrés causado por la pandemia sean acumulativos y a largo plazo.
- Todavía es pronto para tener datos definitivos
- Durante el confinamiento algunos estudios han reportado un porcentaje importante de personas que se sentían mejor

PERO, ¿QUÉ DETERMINA LA SALUD?



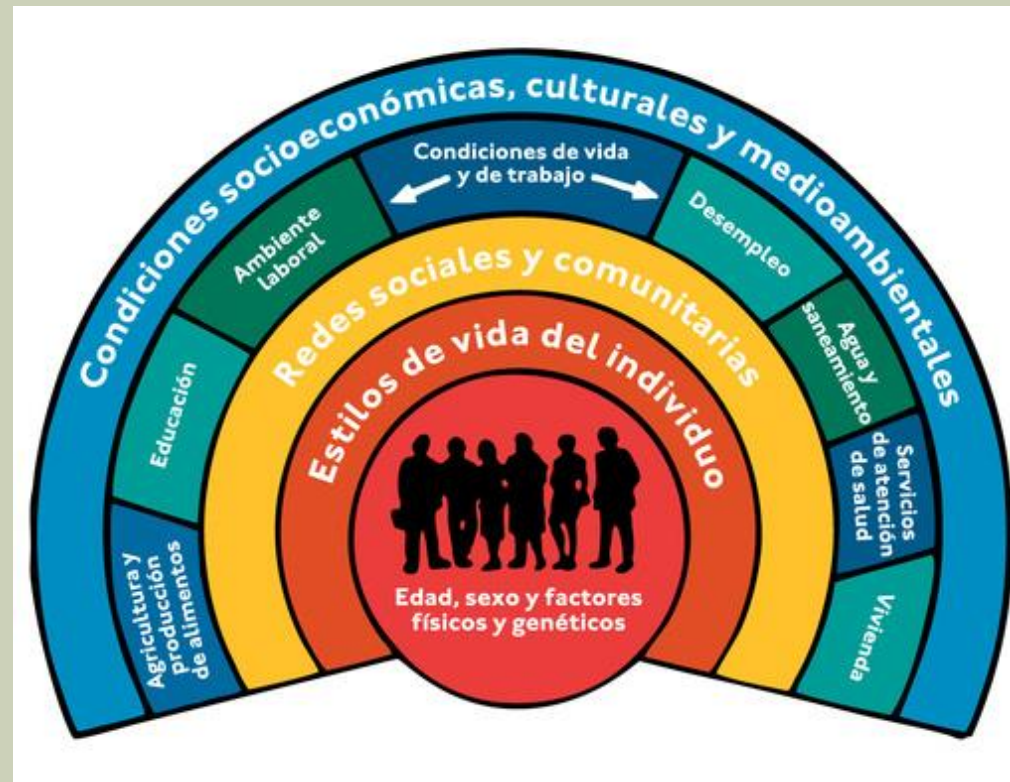
EFFECTO RELATIVO DE LOS DETERMINANTES DE LA SALUD



PROPORCIONES RELATIVAS DEL DINERO PÚBLICO DESTINADO A LOS DETERMINANTES DE LA SALUD

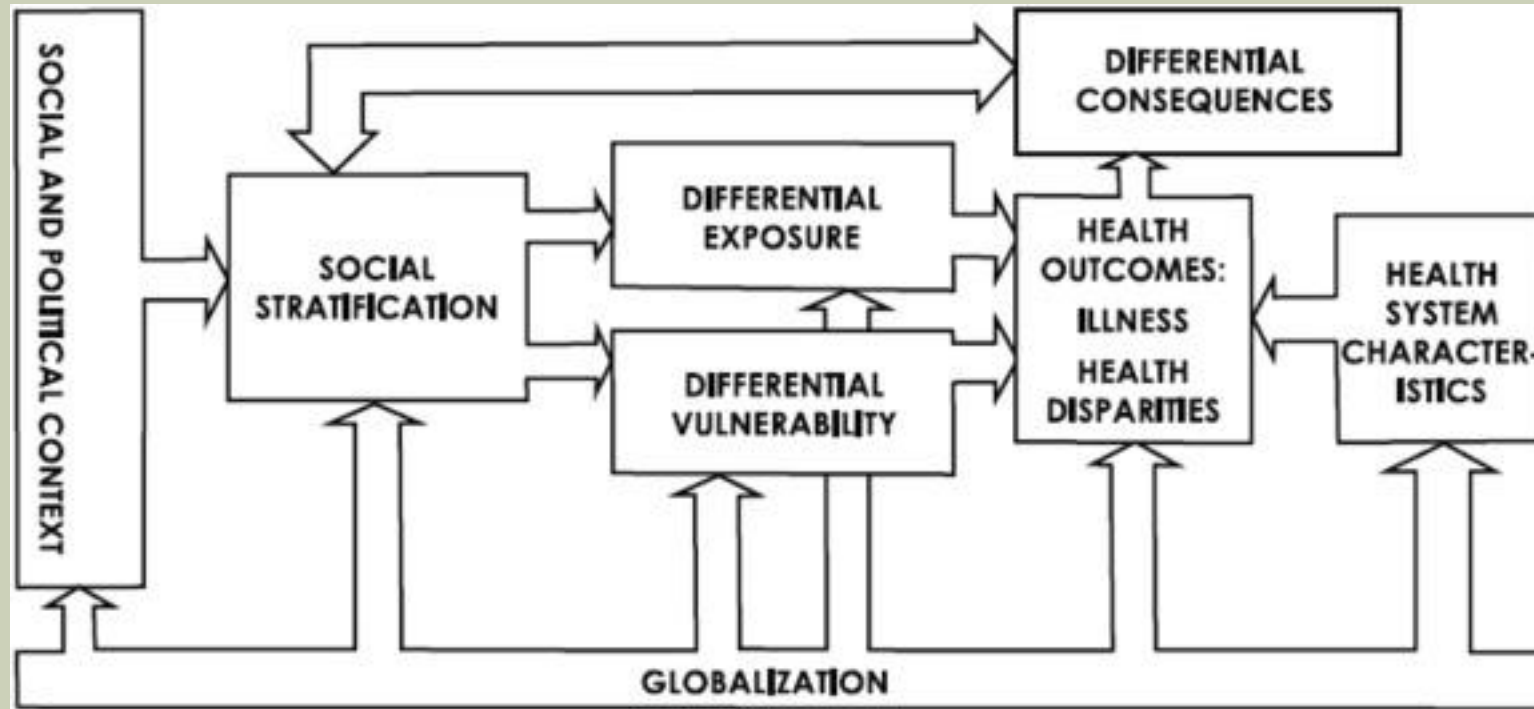
Lalonde, M. A new perspective on the Health of Canadians

UN POQUITO MÁS COMPLEJO, POR FAVOR...



Dahlgren G, Whitehead M. Policies and strategies to promote equity in health. Copenhagen: World Health Organisation; 1991

¿Y LA GLOBALIZACIÓN?



McNamara C. Trade liberalization, social policies and health: an empirical case study. *Globalization and Health*. 2015;11:42. doi:10.1186/s12992-015-0126-8.

¿QUÉ FACTORES SOCIALES DETERMINAN LA SALUD MENTAL?

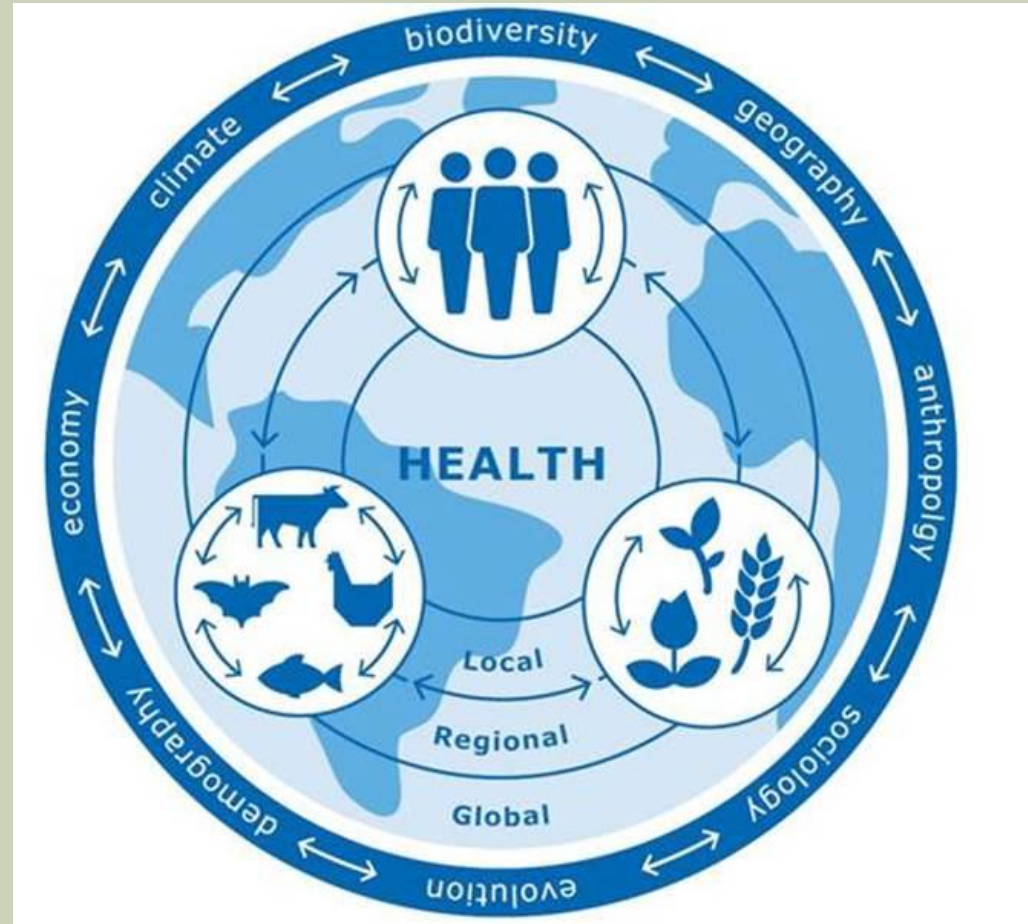
- Bajos ingresos
- No vivir con una pareja
- Bajo apoyo social
- Sexo femenino
- Bajo estatus socioeconómico
- Abusos sexuales y físicos en la infancia
- Consumo de alcohol y drogas
- Desempleo
- Bajo nivel cultural
- Dificultades financieras
- Discriminación percibida

Silva M, Loureiro A, Cardoso G. Social determinants of mental health: a review of the evidence. Eur. J. Psychiat. Vol. 30, N.º 4, (259-292) 2016

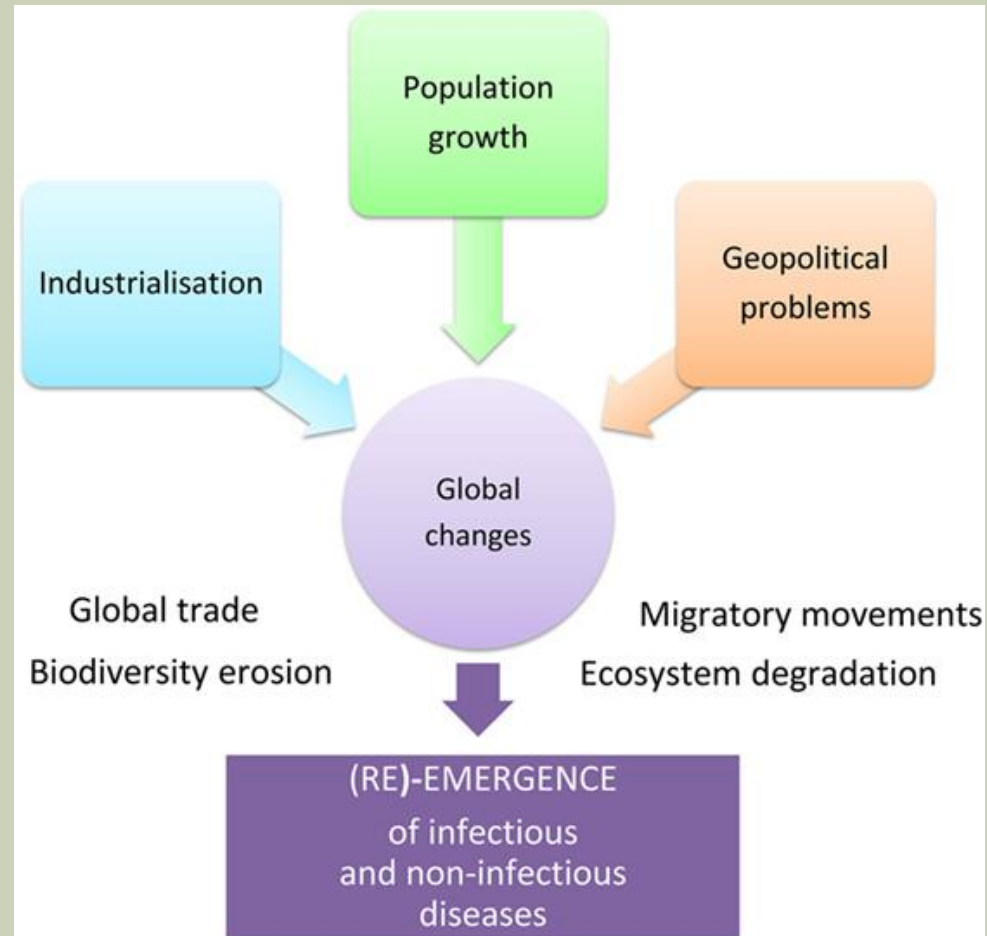
UNA SOLA SALUD

- Nace en 2004, unido al concepto de Ecosalud.
- 2017. Sexta Conferencia Ministerial de Salud y Medio Ambiente. Ministros europeos de Salud y Medioambiente y Director General Regional OMS Europa.
 - Factores ambientales que pueden ser eliminados causan 1,4 millones de muertes en Europa al año
- Interrelación entre salud humana-salud animal-salud ecosistemas

UNA SOLA SALUD



SIGAMOS PROFUNDIZANDO



ALGUNOS DATOS

- El 75% de las enfermedades infecciosas emergentes son de origen animal: Ébola, Fiebre del Nilo, VIH, Fiebre del Valle del Rift, Gripes...
- De cada 5 nuevas enfermedades humanas que aparecen cada año, 3 son de origen animal.

Menú Buscar **cienciaplus** Abonados

europapress / cienciaplus / laboratorio Publicado 23/04/2020 11:57 CET

Coronavirus y murciélagos evolucionan juntos hace millones de años



ÚLTIMAS NOTICIAS / LABORATORIO »

- Hidrógeno combustible por fotosíntesis hecho en fábricas microbianas
- Primer gran número aleatorio creado por medios no físicos
- Nueva herramienta contra el terrorismo basada en ADN ambiental

Lo más leído

directos **rtve** Noticias Televisión Radio Deportes Infantil Alacarta El Tiempo Playz

Portada Compara desescaladas Verificación Memorial Consultorio El método Datos Covid-19 Un millón de muertos

Coronavirus

Dinamarca sacrificará a 17 millones de visones tras hallar una mutación del coronavirus que puede infectar a humanos

- ▶ Además, dicha mutación puede influir negativamente en el desarrollo de una vacuna contra la enfermedad
- ▶ Coronavirus: última hora en directo | Mapa de España | Mapa mundial
- ▶ Municipios confinados | Así evoluciona la curva | Qué se sabe de la vacuna

05.11.2020 | 21:08 horas Por RTVE.es/AGENCIAS



ALGUNOS DATOS

- En marcha la VI extinción masiva de la historia de la Tierra. Antropoceno
- En los últimos 50 años, pérdida de un 68% de la biodiversidad de la Tierra (Informe Planeta Vivo. WWF)
- Pérdida del 75% de la variedad de los cultivos en los últimos 20 años
 - Pobreza
 - Influencia sobre la salud humana. Microbiota...

ACABANDO

- No existe una salud mental separada de la física, de la de la sociedad y de la del planeta
- La pandemia es una oportunidad para hacernos conscientes de esa interconexión y de lo que es esencial
- “Lo esencial es invisible a los ojos”. El Principito. (A. de Saint-Exupéry)